



KATEPAL

Katepal

TUOTTEET AMMATTI- KÄYTTÖÖN

Loivat katot • Jyrkät katot • Liikennöidyt tasot
Sillat • Pihakannet • Terassit • Parvekkeet
Sokkelit • Vedeneristykset • Radoneristykset
Vedenpaine-eristykset • Höyrynsulut
Viherkatot • Kattoturvaluotteet • Kiinnikkeet

**KATEPAL – YKSI SUOMEN JOHTAVISTA BITUMISTEN
KATEAINEIDEN JA BITUMITUOTTEIDEN VALMISTAJISTA**

MIKSI VALITA KUMIBITUMI KATOLLE?

Sääolosuhteiden muuttuessa Suomessa ja energiamääräysten yhä kiristyessä joudutaan lämmöneristystä lisäämään ja rakenteiden toteutustapaa monella tapaa muuttamaan. Tällöin myös vesikattomateriaaleilta vaaditaan yhä enemmän.

Käyttöikävaatimus on yleensä 50 vuotta, tai jopa enemmän. Kattopinnat ovat usein suurempia kuin ennen, jännevälit kasvavat, katot ovat monimuotoisempia ja niissä on runsaasti erilaisia yksityiskohtia, joiden pitää toimia vuosikymmenien ajan.

Kattojen pitää suojata rakennuksia yhä vaativammiksi muuttuvissa olosuhteissa. Ennusteiden mukaan myrskytuulet lisääntyvät, tulee tapahtumaan enemmän sulamis- ja jääty miskertoja talvikausien aikana ja ääriolosuhteet sääilmiöissä lisääntyvät maamme ilmastossa.

Katteiden tulee kestää säätilojen vaihtelut ja kattamistöiden on onnistuttava luotettavasti sydäntalvellakin. SBS-kumibitumi yhdistettynä vahvaan tukikerrokseen antaa katteelle vertaansa vailla olevat ominaisuudet.

MITÄ ETUJA KATEPALIN BITUMIKATTEET TARJOAVAT?

VARMUUS JA PITKÄIKÄISYYS

Suomessa on yli 40 vuoden aikana kattettu kumibitumikatteilla yli 100 miljoonaa neliometriä kattoja erinomaisin tuloksin. Kaksikerroksikatteiden arvioitu käyttöikä on noin 50 vuotta. Voit tarkistaa käyttöiän Kattoliiton laskurilla osoitteessa www.kattoliitto.fi.

VENYVYYS JA LUJUUS

Moderni rakentaminen ja vaihteleva pohjoinen ilmasto vaativat kattorakenteilta kestävyttä laajalla lämpötila-alueella. SBS-kumibitumi yhdessä vahvan ja sitkeän polyesteritukikerroksen kanssa tarjoaa katteelle ylivoimaiset venyvyys- ja lujuusominaisuudet.

MONIKERROKSISUUS JA VAHVUUS – SAUMASSA SEN SALAISUUS

Monikerroksikate koostuu 2–3 kerroksesta, mikä takaa paremman vedenpitävyyden ja kestävyden. Useampi kerros tekee katteesta erityisen paksun, jopa 8–12 mm, ja täten se ei ole niin herkkä mekaanisille vaurioille kuin ohuet muovikatteet.

LÄMMÖN- JA KYLMÄNKESTO

Kumibitumin pehmenemispiste on yli +100 °C, ja materiaali säilyttää joustavuutensa kovillakin pakkasilla, joten sen asennus onnistuu luotettavasti myös talvella.

NÄYTTÄVYYS

Katon ei tarvitse olla yksitoikkoinen tai tylsän harmaa. Katepal tarjoaa laajan valikoiman kauniita värejä, jotka heijastavat luonnon sävyjä ja sulautuvat ympäristöön tyylikkäästi.

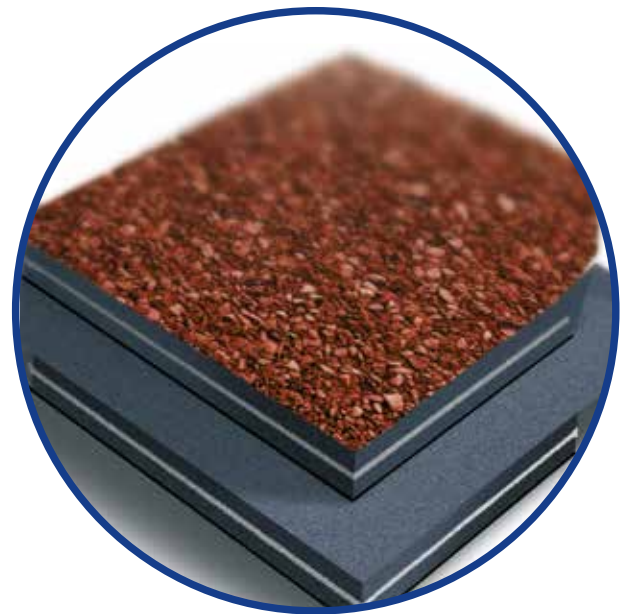
PALOTURVALLISUUS

Katepalin suosittelemat kumibitumikerroksikatteet täyttävät Suomen rakennusmääräysten tiukat paloturvallisuusvaatimukset. Katerakenteet on luokiteltu paloluokkaan BROOF(t2) Eurofins Expert Services Oy tekemien testien perusteella. Tuotteet ovat CE-merkittyjä.

KATEPAL-BITUMI-KATTEEN RAKENNE

Katepal-kumibitumikate koostuu yhdestä tai useammasta kumibitumikermitä. Kumibitumikermit valmistetaan styreeni-butadieeni-styreeni -elastomeeristä (SBS), bitumista ja yleensä polyesteristä koostuvasta tukikerroksesta.

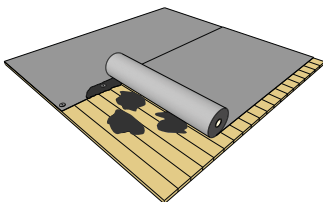
Kermin ominaisuudet ratkaisevat sen, pysyykö kate vesitiiviinä kovissa rasituksissa. SBS-kumibitumi on materiaali, joka säilyttää elastiset ominaisuutensa myös lämpökäsittelyn (tulityönä tehty asennus) jälkeen. Katepalin kumibitumikermit ovat venyviä ja joustavia myös kylmissä olosuhteissa.



KERMEN KIINNITYS ALUSTAN:

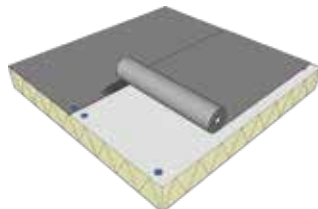
- Bitumiliimaus joko kauttaaltaan tai pisteittäin.
- Hitsaus joko kauttaaltaan tai raitahitsaten.
- Mekaaninen kiinnitys yhdistettynä bitumikiinnitykseen.
- Pelkkä mekaaninen kiinnitys.

Kermien saumat liimataan tai hitsataan. Pintakermi kiinnitetään aluskermiin kauttaaltaan joko hitsaamalla tai liimaamalla.



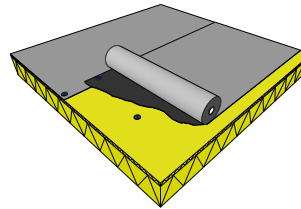
Puualusta

- Bitumilla pisteliimaus tai raitahitsaus.
- Lisäksi mekaaninen varmistus aluskermin saumoista (huopanaulat tai ruuvit + aluslevyt).
- Saumat liimataan tai hitsataan.



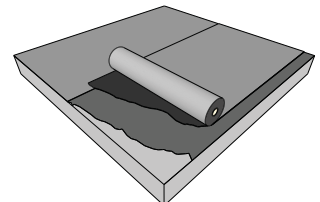
PIR-alusta

- Aina mekaaninen kiinnitys aluskermin saumoista.
- Saumahitsaus tai saumojen bitumiliimaus.



Villa-alusta

- Aina mekaaninen kiinnitys aluskermin saumoista.
- Bitumiliimaus kauttaaltaan.



Betonialusta

- Tartuntasively bitumiliuksella (Katepal K-80 tai Katepal K-100).
- Kauttaaltaan bitumi- tai kumibitumiliimaus (käännetty rakenteet).
- Tarvittaessa mekaaninen kiinnitys.
- Piste- ja saumaliimaus tai raitahitsaus, mikäli kermit voivat kuumentua suorasta auringonpaisteesta.



Vedeneristysten valintataulukko

Aluskermi	Aluskermi	Pintakate/-kermi	1:80 VE80R	1:80 VE80	1:40 VE40	1:20	1:10	1:5	1:3
TL2	TL2	TL2							
TL2	TL2	TL1							
-	TL2	TL2							
	TL3	TL2							
-	-	TL1							

= suositeltava
 = soveltuu

Viherkatot ja -kannet

	Jyrkkä viherkattorakenne	Loiva viherkattorakenne ulkopuolinen vedenpoisto 1:10-1:50 (1:80)	Loiva viherkattorakenne sisäpuolinen vedenpoisto 1:10-1:50 (1:80)
TL 2 + TL 2*			
TL 2 + TL 2 + TL 2*			

*Pintakerminä aina Katepal Antiroot -juurisuojakermi = suositeltava = soveltuu

Puualustalla aluskermi kiinnitetään mekaanisesti, kun taas villa-alustalla ne kiinnitetään sekä mekaanisesti että liimataan kauttaaltaan alustaan. Betonipinta pohjustetaan K-80-bitumiliuksella, minkä jälkeen aluskermi liimataan tai hitsataan kokonaan alustaan kiinni. PIR-alustalla aluskermi kiinnitetään mekaanisesti sekä liimataan tai hitsataan saumasta. Viherkatoilla, joissa on ulkopuolinen vedenpoisto, voidaan käyttää kevyempää VE80-vedeneristystä.

KERMIMERKINTÖJEN LYHENTEET

Tuoteluokat:

TL = bitumikatteiden tuoteluokka, mitä pienempi numero sen vahvempi tuote

BH = höyrynsulkujen tuoteluokka, mitä pienempi numero sen vahvempi tuote

Silko = siltojen vedeneristyksen SILKO-tuotevaatimukset täyttävä kermi

Aluskateluokat:

AKE = aluskermi kiinteällä alustalla

AKK = aluskate kiinteällä alustalla, mitä pienempi numero sen vahvempi tuote

AKV = vapaasti asennettava aluskate, eli kattotuoleihin ilman aluslaudoitusta kiinnitettävä tuote

AKD = diffuusioavoin aluskate, vesitiivis mutta vesihöyryä läpäisevä, voidaan asentaa suoraan lämmöneristeen päälle ilman aluskatteen alapuolista tuuletusrakoa

SFS-merkintä (esim. K-MS 170/4000):

Kirjaimet kertovat tuotteen pääryhmän ja tukikerroksen seuraavasti:

K = tuotteen valmistukseen on käytetty kumibitumia

E = eristyskermi

M = eristyskermi, jonka tukikerroksena on kudος tai suuren repäisy- ja puhkaisulujuuden omaana tukikerros

P = pintakermi

T = paineentasauskermi

L = tukikerroksena lasikuitutukikerros

S = tukikerroksena polyesteritukikerros

Y = yksikerroskatteena käytettävä kermi

Ensimmäinen luku tuotteen nimessä kertoo tukikerroksen neliöpainon (g/m^2) ja toinen luku kertoo valmiin tuotteen neliömassan, (g/m^2)



ALUSKERMIT

tuote	tuoteluokka	tuotenumero	m ² /rll	kg/rll	rll/lava	rullakoko
Katepal K-ES, liimattava	TL3, BH3	26701	15	33	33	1 x 15
Katepal K-TES Grip, raitahitsattava	TL3, BH3	26723	15	38	23	1 x 15
Katepal K-ES, hitsattava	TL3, BH3	26712	10	32	30	1 x 10
Katepal K-MS 170/3000, liimattava	TL2, BH1	26700	12	36	30	1 x 12
Katepal K-MS 170/3000 Green, liimattava	TL2, BH1	26691	12	36	30	1 x 12
Katepal K-TMS 170/3300, raitahitsattava	TL2, BH1	26722	10	33	30	1 x 10
Katepal K-TMS 170/3300 Green, raitahitsattava	TL2, BH1	26727	10	33	30	1 x 10
Katepal K-MS 170/3700, kangaspinta	TL2, BH1	26695	7	25,9	30	1 x 7
Katepal K-MS 170/4000 hitsattava	TL2, BH1	26711	10	40	25	1 x 10
Katepal K-MS 170/4000 Green, hitsattava	TL2, BH1	26692	10	40	25	1 x 10
Katepal Höyrynsulkukermi K-ES AL, iimattava	TL3, BHA2	26690	15	33	30	1 x 15
Katepal K-MS 170/3500, molemmin puolin hitsattava	TL2	26708	10	35	25	1 x 10

PINTAKERMIT

tuote	tuoteluokka	tuotenumero	m ² /rll	kg/rll	rll/lava	rullakoko
Katepal K-PS 170/5000, hitsattava, harmaa	TL2	26418	8	40	25	1 x 8
Katepal K-PS 170/5000, hitsattava musta	TL2	26508	8	43	25	1 x 8
Katepal K-PS 170/5000 Green, hitsattava, harmaa	TL2	26407	8	40	25	1 x 8
Katepal Antiroot, juurisuojakermi, hitsattava, harmaa	TL2	30489	8	40	25	1 x 8
Katepal K-PS 170/5000, hitsattava, Lessnox	TL2	26420	8	40	25	1 x 8
Katepal K-PS 170/5000, hitsattava, valkoinen	TL2	26608	8	40	25	1 x 8
Katepal K-PS 170/5000, hitsattava, vaaleanharmaa	TL2	26458	8	40	25	1 x 8
Katepal K-PS 170/5000, hitsattava, punainen	TL2	26108	8	40	25	1 x 8
Katepal K-PS 170/5000, hitsattava, ruskea	TL2	26308	8	40	25	1 x 8
Katepal K-PS 170/5000, hitsattava, vihreä	TL2	26208	8	40	25	1 x 8
Katepal K-PS 170/5000 SR, hitsattava, harmaa	TL2	26409	8	40	25	1 x 8
Katepal K-PS 170/5000 SR, hitsattava, musta	TL2	26507	8	43	25	1 x 8
Katepal PF 5500, hitsattava, harmaa	TL2	26350	8	44	20	1 x 8
Katepal TUPLA FR, hitsattava, harmaa	TL2	30424	8	40	20	1 x 8

SILKO-HYVÄKSYTYT KERMIT

tuote	tuoteluokka	tuotenumero	m ² /rll	kg/rll	rll/lava	rullakoko
Katepal K-MS SL, siltakermi, liimattava aluskermi	Silko, TL2	26699	12	36	30	1 x 12
Katepal K-PS SL, siltakermi, liimattava pintakermi	Silko, TL2	26650	10	40	25	1 x 10
Katepal K-PS SL, siltakermi, hitsattava pintakermi	Silko, TL2	26658	8	40	25	1 x 8

ERIKOISKERMIT

tuote	tuoteluokka	tuotenumero	m ² /rll	kg/rll	rll/lava	rullakoko
Sopralast 50 TV ALU, alumiinipintainen pintakermi, hitsattava	-	30711	8	36	0	1 x 8

YKSIKERMIKATTEET

tuote	tuoteluokka	tuotenumero	m ² /rll	kg/rll	rll/lava	rullakoko
Katepal TUPLA, hitsattava, harmaa	TL1	30408	8	43	20	1 x 8
Katepal TUPLA, hitsattava, musta	TL1	30508	8	45	20	1 x 8
Katepal TUPLA Green, hitsattava, harmaa	TL1	30300	8	43	20	1 x 8
Katepal TUPLA, raitahitsattava, harmaa	TL1	30418	8	43	20	1 x 8
Katepal TUPLA, hitsattava, punainen	TL1	30411	8	43	20	1 x 8
Katepal TUPLA, hitsattava, ruskea	TL1	30308	8	43	20	1 x 8
Katepal TUPLA, hitsattava, vihreä	TL1	30302	8	43	20	1 x 8
Katepal TUPLA Antiroot, juurisuojakermi	TL1	30488	8	43	20	1 x 8

KERMIKAISTAT

tuote	tuoteluokka	tuotenumero	m ² /rll	kg/rll	rll/lava	rullakoko
Katepal K-PS 170/5000, hitsattava, harmaa, 330 mm	TL2	26403	2,67	13,2	75	0,33 x 8
Katepal K-PS 170/5000, hitsattava, harmaa, 500 mm	TL2	26404	4	20	50	0,5 x 8
Katepal K-MS 170/4000, hitsattava, 200 mm	TL2	26714	2	8	125	0,2 x 10
Katepal K-MS 170/4000, hitsattava, 250 mm	TL2	26716	2,5	10	100	0,25 x 10
Katepal K-MS 170/4000, hitsattava, 330 mm	TL2	26713	3,3	13,2	75	0,33 x 10
Katepal K-MS 170/4000, hitsattava, 500 mm	TL2	26717	5	20	50	0,5 x 10
Katepal Radonkermi PRO, hitsattava, 250 mm / hiekka 250 mm	TL2	26704	5	20	50	0,5 x 10
Katepal Sokkeli- ja radonkermi, hitsattava, 500 mm	TL2	26705	5	20	50	0,5 x 10
Katepal Sokkeli- ja radonkermi, hitsattava, 1000 mm	TL2	26706	10	40	25	1,0 x 10
Katepal Sokkelikaista, 100 mm	-	32006	0,8	-	192	0,1 x 8
Katepal Sokkelikaista, 150 mm	-	32007	1,2	-	150	0,15 x 8
Katepal Sokkelikaista, 200 mm	-	32008	1,6	-	115	0,2 x 8
Katepal Sokkelikaista, 330 mm	-	32033	3,3	-	75	0,33 x 10
Katepal Sokkelikaista, 500 mm	-	32050	5	-	50	0,5 x 10

ALUSKATTEET

tuote	tuoteluokka	tuotenumero	m ² /rll	kg/rll	rll/lava	rullakoko
Katepal HeavyBase, liimareuna	AKE, TL2	26709	12	36	30	1 x 12
Katepal SuperBase Grip Green, liimareuna	AKE, TL3	26902	15	32	30	1 x 15
Katepal SteelBase, liimareuna	AKE	27700	15	27	24	1 x 15
Katepal XtraBase, liimareuna	AKK2	25025	15	32	30	1 x 15
Katepal LiteBase 500, liimareuna	AKK1, AKV	27460	25	12,5	35	1 x 25
Katepal VentBase, liimareuna, diffuusioavoin	AKV, AKD	27830	75	14,25	30	1,5 x 50

KATEPAL GREEN

Katepal Green -tuotteet tarjoavat kestävän ja ympäristöystävällisen ratkaisun vähähiiliseen rakentamiseen. Näiden tuotteiden hiilijalanjälki on pienempi kuin perinteisten bitumituotteiden, ja ne on valmistettu uusiutuvista ja kierrätetyistä raaka-aineista.



VÄHÄHIILINEN RAKENTAMINEN

Vuoden 2025 alussa voimaan tuleva rakentamislaki asettaa uusia vaatimuksia rakennusten hiilijalanjäljen ja materiaalien kierrätettävyyden suhteen. Lain tavoitteena on edistää vähähiilistä rakentamista, vähentää kasvihuonekaasupäästöjä ja kannustaa ratkaisuihin, jotka sitovat hiiltä ilmakehästä pysyvästi. Uusille rakennuksille vaaditaan jatkossa muun muassa materiaaliseloste ja ilmastaselvitys, joiden avulla pyritään vähentämään rakennuksen elinkaaren aikaisia päästöjä ja tukemaan kiertotaloutta. Tämä korostaa ympäristöystävällisten rakennusmateriaalien valinnan merkitystä.





VALITSE VÄHÄHIILINEN GREEN-TUOTE

Katepal Green -tuotteet tarjoavat erinomaisen vähähiilisen ratkaisun uuden lain vaatimusten täyttämiseen. Näiden bitumituotteiden hiilijalanjälki on pienempi verrattuna perinteisiin tuotteisiin, mikä auttaa pienentämään rakennuksen kokonaispäästöjä. Valmistuksessa käytetään uusiutuvia ja kierrätettyjä raaka-aineita, kuten puupohjaista mäntyöljyä, kierrätettyjä PET-pulloja ja 100 % uusiutuvaa sähköä. Tämä kaikki yhdessä tekee Katepal Green -tuotteista vastuullisen valinnan.

Katepal Green -tuotteet tarjoavat ympäristöystävällisen vaihtoehdon ilman kompromisseja laadun tai asennettavuuden suhteen. Tuotteet ovat teknisiltä ominaisuuksiltaan ja kestävydeltään yhtä hyviä kuin perinteiset bitumituotteet, ja ne on suunniteltu kestämaan Suomen vaativia sääolosuhteita. Lisäksi tuotteet on testattu käytännössä urakoitsijoiden toimesta. Katepal Green -tuotteille on saatavilla hiilijalanjälkilaskelmat (EPD-ympäristöselosteet), jotka helpottavat rakennusmateriaalien ilmastaselvitysten laatimista uuden rakentamislain mukaisesti.

Katepal Green -tuotteet eivät vain vähennä hiilijalanjälkeä, vaan myös edistävät kiertotaloutta elinkaarensa lopussa. Bitumikatteen voidaan kierrättää ja käyttää uudelleen esimerkiksi asfaltin raaka-aineena, mikä vähentää neitseellisen bitumin tarvetta. Tämä kierrätyskäytäntö on jo laajalti käytössä Suomessa.

KATEPAL GREEN -TUOTTEET



Bitumikattolaatta
Katepal Classic KL Green



KANSI- JA PERUSTUS-RAKENTEET

Kansirakenteissa vedeneristys on suojassa mekaaniselta rasitukselta, suurilta lämpötilanvaihteluilta, UV-säteilyltä sekä lumelta ja jäältä. Vaikka vedeneristys on suojassa näiltä tekijöiltä, sen toteutus vaatii erityistä huolellisuutta rakenteen pitkäaikaisen toimivuuden varmistamiseksi.



SILLAT

Vedeneristysmateriaaleille, työn laadulle ja eristystyössä käytettävälle kalustolle asetetaan siltaeristystyössä erityisvaatimukset. Katepalin kumibitumikermeillä ja kumibitumilla on CE-merkintä, mikä osoittaa niiden täyttävän Väyläviraston määräykset. Väylävirasto on myös hyväksynyt useita Katepal Kattaja -urakoitsijoita siltaeristystä tekeviksi laatu-urakoitsijoiksi. Siltaeristystyöissä noudetaan Väyläviraston Infra RYL -laatuvaatimuksia.

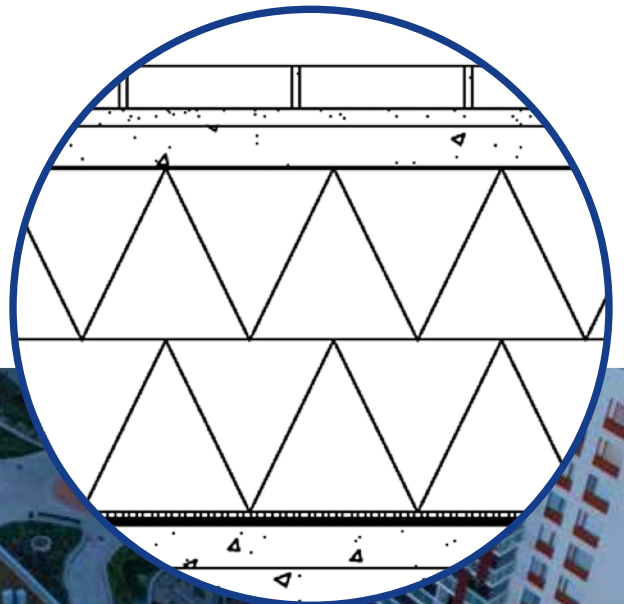
Käännettyjen rakenteiden vedeneristysmateriaalien asennuksessa on kiinnitettävä erityistä huomiota vedeneristysmateriaalin tartuntaan alustaan. Kumibitumikermeiden tartuntavetolujuusvaatimukset siltojen osalta on määriteltävä SILKO (siltojen korjausohjeet) ja InfraRYL-ohjeissa.

KÄÄNNETYT RAKENTEET

Käännettyssä rakenteessa vedeneristys on suojassa mekaaniselta rasitukselta, suurilta lämpötilanvaihteluilta, UV-säteilyltä sekä lumelta ja jäältä. Suojattuna oleva vedeneristys on kuitenkin toteutettava erityisen huolellisesti, sillä sen korjaaminen myöhemmin on erittäin haastavaa.

Käännettyissä rakenteissa on käytettävä VE80R-vedeneristysluokkaa, joka toteutetaan vähintään kolminkertaisella TL2-luokan bitumikermieristyksellä. Bitumikermi tulee kiinnittää kauttaaltaan alustaansa, joko hitsaamalla tai kuumabitumilla liimaamalla.

Käännettyissä rakenteissa toteutat hallitun vedenpoiston kuormitusta kestäväällä Katepal Salaojalevyllä.



VIHERKATOT

Viherkatto lisää asuinympäristön viihtyisyyttä ja parantaa katon teknisiä ominaisuuksia. Se suojaa alla olevaa vedeneristystä, mikä pidentää vedeneristyksen käyttöikää huomattavasti.

RATKAISU HULEVESIEN HALLINTAAN

Viherkatot ovat myös tehokas ratkaisu hulevesien hallintaan. Maa- ja salaojituserrokset sitovat vettä ja ravinteita, samalla hidastaen hulevesien virtausta. Tämä ominaisuus on erityisen hyödyllinen kaupunkiympäristössä, missä viherkatot auttavat hallitsemaan rankkasateiden aiheuttamaa tulvariskiä.



VALITSE OIKEAT TUOTTEET

Toimivan viherkaton suunnittelun perusta on oikein valitut tuotteet ja huolellinen asennustapa. Loivien viherkattojen toimivuus perustuu vedenpitävään vedeneristykseen, juurisuojaan sekä huolellisesti suunniteltuun vedenhallintaan ja vedenpidätyskykyyn.

Katepalin viherkattotuotteet tarjoavat luotettavan ratkaisun vaativiinkin viherkattorakenteisiin. Asentajaystävälliset pellitykset ja tarkkaan suunnitellut kokonaisratkaisut helpottavat rakennusprojektin hallintaa. Katepalin viherkattoratkaisu takaa erinomaisen lopputuloksen niin vedeneristyksen kuin kasvillisuudenkin osalta.

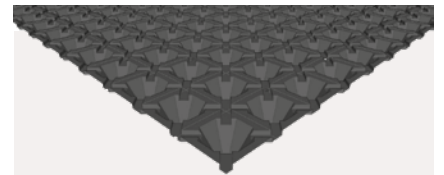
VIHERKATTO-TUOTTEET



Maksaruohokasvillisuus
(esim. Sempergreen Nordic Standard)

Viherkaton kasvualusta (multa)

Suodatinkangas N2

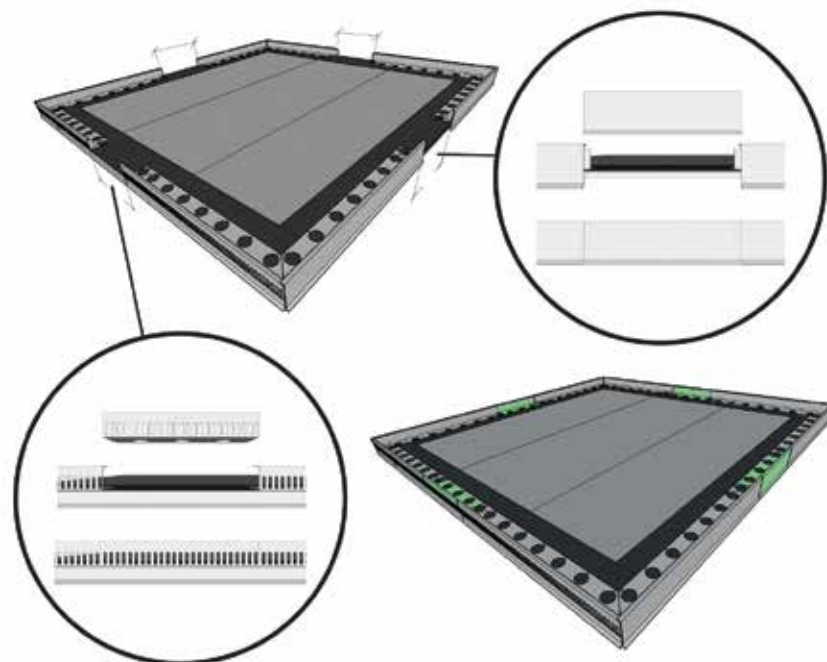


Katepal Viherkaton vettä pidättävä salaojalevy



Katepal Antirroot juurisuojakermi

Katepal Viherkaton BP-kaista



Pellitys

Viherkaton päätyräystäspeltti 1,2 m. Saatavilla musta ja rst.

Viherkaton reunapeltti vedenpoistaukoilla 1,2 m. Saatavilla rst.

Viherkaton tippapeltti 1,2 m. Saatavilla musta ja rst.

Oikein valittu **vedeneristys** juurisuojakermillä sivun 6 taulukon mukaisesti.

Yksityiskohtaiset asennusohjeet löytyvät erillisestä viherkaton asennusohjeesta.

KIINNIKKEET, TUULIKUORMA- LASKENTAPALVELU JA KATTOTURVA- TUOTTEET

Bitumikermien asennuksessa mekaaninen kiinnitys on tärkeä osa katon asennusprosessia, sillä se varmistaa katon kestävyys tuulikuormia vastaan.

Aluskermi kiinnitetään aina mekaanisesti. Mekaanisen kiinnittämisen lisäksi aluskermi voidaan asentaa ilman bitumista kiinnitystä (itseliimautuvilla tuotteilla tai sauman kiinnityksellä tulityönä asennettavilla tuotteilla), osittain alustaan pistehitsaten tai -liimaten, raitahitsautuvilla tuotteilla tai kauttaaltaan kiinni kuumabitumiliimauksella tai nestekaasuliekillä hitsaten.



TUULIKUORMALASKENTA

Bitumikermi valitaan alustatyyppiin ja vallitsevien olosuhteiden mukaan. Mekaaninen kiinnitys määritellään katon tuulikuormalaskelman perusteella, joka pohjautuu standardiin EN 1991-1-4: Rakenteiden kuormat. Osa 1-4: Yleiset kuormat (Tuulikuormat).

Katepal tarjoaa laskentapalvelun, joka auttaa määrittämään tarvittavan kiinnikemäärän ja -tyypin katon ominaisuuksien mukaan. Pyrimme osaltamme varmistamaan laadukkaan rakentamisen, sillä oikein mitoitettu kiinnikemäärä ja -tyyppi ovat keskeisiä tekijöitä pitkäikäisen ja laadukkaan vedeneristyksen saavuttamisessa.



KIINNIKKEET

**Guardian
Eristekiinnike R48
(useita kokoja)**
Lämmöneristeiden
kiinnittämiseen.



**Guardian BS 4,8
(useita kokoja)**
Porakärkinen peltiruuvi T25 kannalla.



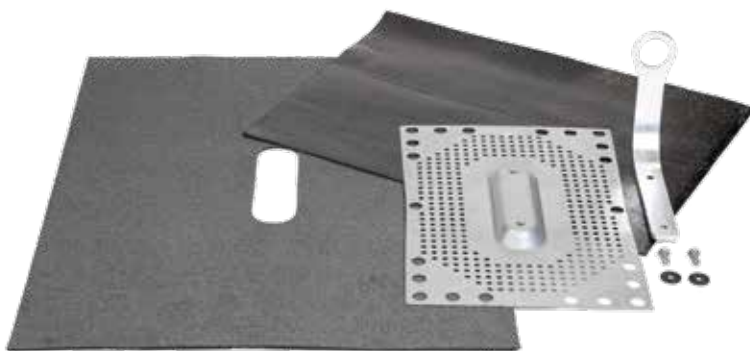
**Guardian CS 6,1
(useita kokoja)**
Betoniruuvi T25-kannalla.



**Guardian Puuruuvi+prikka
TS 5,2 + SP 40
(useita kokoja)**
Puuruuvien ja prikan
yhdistelmä
T25-kannalla.



Guardian Puuruuvien vääntötyökalu
Ergonominen jatkovarsi puuruuvien kiinnitykseen.
Magneettipää, joka helpottaa työskentelyä.



KATEPAL KATTOPOLLARI

Katepal Kattopollari on henkilökohtainen putoamissuojavaruste, joka asennetaan alustaan neljällä mekaanisella kiinnikkeellä. Kiinnikkeen vetolujuuden alustasta tulisi olla yli 1 kN. On tärkeää varmistaa kiinnikkeen soveltuvuus käyttötarkoitukseen valmistajalta. Katepal Kattopollari täyttää kattoturvatuotteen standardin EN517:2006 vaatimukset.



BITUMILIUOS 20/85

Katepal K-80

Katepal K-80 on musta bitumipohjainen esisivelyliuos tartunnan parantamiseksi. BIL 20/85.



BITUMILIUOS BIL 80/85

Katepal K-70

Katepal K-70 on musta eristys-bitumiliuos, jota käytetään kosteuden eristykseen betoni ym. pinnoissa kuumabitumin asemasta. Vain ulkokäyttöön. BIL 80/85.



TIIVISTYSLIIMA

Katepal K-36

Katepal K-36 on musta, liuotinhenteinen tiivistysliima bitumituotteiden liimaamiseen.



SPRAY

KUMIBITUMILIUOS KBL 20/100

Katepal K-100

Katepal K-100 on kumibitumipohjainen esisivelyliuos tartunnan parantamiseksi vaativiin kohteisiin. BIL 20/100.



KATTOPESU

Katepal K-10

Katepal K-10 on käyttövalmis ja ympäristöystävällinen kattopesuaine sammaleen ja muun kasvuston poistoon eri materiaalien pinnoilta.



TIIVISTYSMASSA

Katepal Seal

Katepal Seal on MS-polymeeri-pohjainen, musta tiivistysmassa. Liuotinvapaa.

Katepal Bituminen Holkkalista (40 x 40 mm)

Kumibituminen holkkalista piippujen, muiden ylösnostojen ja perustusten holkkaloivennusten tekemiseen.



NESTEMÄINEN VEDENERISTYSMASSA

Katepal Detail

Kuituvahvisteinen, polyuretaanipohjainen vedeneriste yksityiskohtien toteutukseen ja tiivistämiseen.



Katepal Puhallettu bitumi

Puhallettu bitumiharkko BIP 100/25. Sulatetaan ja kuumasivellään n. +220 asteessa.



Katepal Kumibitumi

Kumibitumikermien liimaukseen. Betonipintojen, kuten siltojen reunapalkkien eristyssivelyyn. Siltojen teräskansien eristyssivelyyn ennen mastiksieristystä.



VILPE ALIPAI FLOW 110

Kattorakenteiden alipaine-
tuuletukseen loivalle
huopakatolle. Kiinnitetään
kuumabitumilla kahden
huopakerroksen väliin.



SALAOJALEVY

Katepal Salaojalevy muodostuu lujasta nystyrä-
pintaisesta HDPE-muovista, jonka päälle on
liimattu sitkeä suodatinkangas.



VILPE FELT-LÄPIVIENTITIIVISTE

Pyöreiden putkien läpiviennin
tiivistämiseen bitumikermikatoilla.
Valmistettu EPDM-kumista.



KATEPAL K-MS 170/3700 KANGASPINTA

Aluskermi

Katepal K-MS 170/3700 Kangaspinta
on hitsattava TL2-luokan aluskermi.
Tuotteen yläpinnassa on PP-kangas ja
alapinnassa hitsausbitumi ohuen sulatet-
tavan suojamuovin alla.

NOPEA JA
HELPPO
KUIVATA



KATEPAL K-MS 170/3500

Aluskermi

Katepal K-MS 170/3500 on hitsat-
tava TL2-luokan aluskermi. Tuotteen
yläpinnassa on bitumipinta ja alapin-
nassa hitsausbitumi ohuen sulatetta-
van suojamuovin alla.

YKSITYIS-
KOHTIEN
TEKEMISEEN



SOPRAPLAST 50 TV ALU

Pintakermi, alumiinipinta

Käytetään pintapalokatkojen toteu-
tukseen, alumiinipintaisena pintaker-
roksena tai kohteissa, missä tavoit-
tellaan matalampia pintalämpötiloja.
Korkea SRI-indeksi (88).

KATEPAL-BITUMIKATOT JA AMMATTIMAINEN ASENNUS


Kattojen asennus on rakentamisen kriittinen osa-alue, jossa tarvitaan erityisosaamista. Katepal-bitumikatteiden asennus loiville katoille vaatii voimassa olevan tilityökortin. Katepal Kattaja-kattourakoitsijat ovat koulutettuja ammattilaisia, jotka toimivat kaikkialla Suomessa. He takaavat laadukkaan työn ja turvallisen asennuksen niin pienissä kuin suurissakin kohteissa.

Katepal Kattajat ovat sitoutuneet huippuosaamiseen ja tarjoavat asiantuntevaa palvelua vaativiinkin kattoprojekteihin. Lisätietoja ja lähimmän urakoitsijan yhteystiedot löydät osoitteesta www.katepal.fi tai ottamalla yhteyttä Katepalin myyntiin.

Katepal Kattaja tarjoaa:

- Uudet bitumikatot loiville ja jyrkille katoille
- Kattotarkastukset ja huollot
- Korjaussuunnittelu ja saneeraukset
- Rakennustekniset kattojen työt, kuten lämmöneristeiden asennus, kallistusten korjaukset ja pellitykset
- Perusmuurieristykset
- Vedenpaine-eristykset
- Siltaeristykset





Katepal Oy on Suomen johtava bitumisten kateaineiden ja bitumituotteiden valmistaja. Vuonna 1949 perustetun perheyhtiön tehdas sijaitsee Lempäälässä. Valitessasi Katepalin, tuet kotimaista työtä.

Tuotteemme ovat CE-merkittyjä, eli ne täyttävät tuotestandardien ja rakennustuoteasetuksen vaatimukset. Noudatamme ISO 9001 -laatu järjestelmää. Huomioimme ympäristöarvot kaikessa toiminnassamme.

www.katepal.fi